
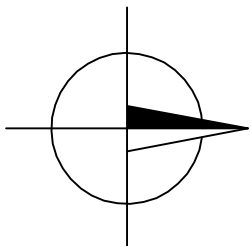


Zaujmové územie



ZODP.PROJEKTANT	VYPRACOVAL	PROGRES TEAM  PRIEMYSELNÁ 2 TRNAVA	
Ing. César	Turanský		
INVESTOR: Obecné lesy Dobrá Niva, s.r.o.			
OÚ: Dobrá Niva		KRAJ: Banskobystrický	
NÁZOV STAVBY A LOKALITA: Dobrá Niva		FORMÁT:	2A4
Zimovisko – kravín pre 72 matiek		DÁTUM:	05/2022
		STUPEŇ:	PS
		Č.ZÁKAZKY:	2022/PS/970
		KÓTOVANÉ V:	MM
PROFESIA: C+D		MIERKA	Č.VÝKRESU:
OBSAH: Mapa širších vzťahov		1: 50000	1

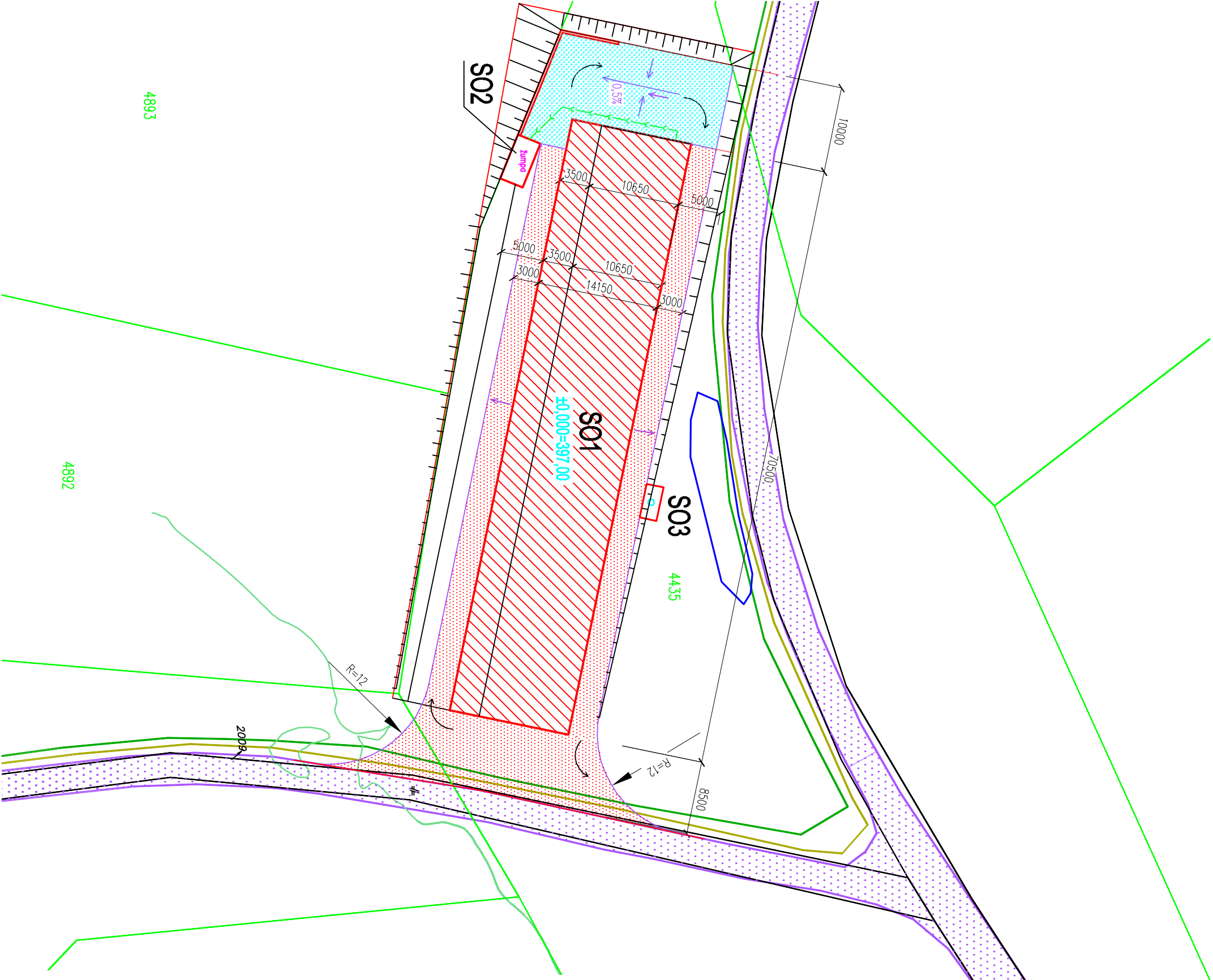


LEGENDA:

- cesta
- stromy
- krajnica
- hranica pozemku

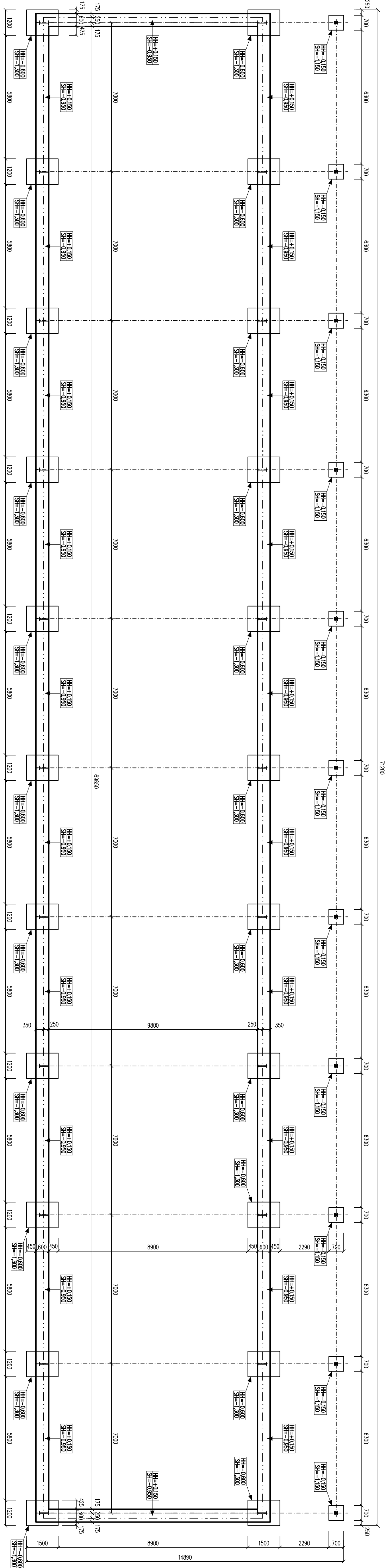
Legenda

- Navrhované objekty
- Jestvujúca cesta
- Spevnené plochy
- Manipulačná plocha na hnoj
- S01 Zimovisko – kravín
- S02 Žumpa 20 m³
- S03 Studňa s elektrocentrálou – prístrešok



PROJEKT. DOKUMENTÁCIA V ÚROVNI PRE VYDANIE STAVEBNÉHO POVOLENIA (PSP) NENAHRÁDZA PROJEKT REALIZÁCIE STAVBY A SLUŽI VÝHRADNE PRE ÚČEL VYDANIA STAVEBNÉHO POVOLENIA

ZODP. PROJEKTANT	VYPRACOVAL	PROGRES TEAM	
Ing. Oľga	Turanský	PRIEMYSELNÁ 2	
INVESTOR: Obecné lesy Dobrá Niva, s.r.o.		TRNAVA	
ÚÚ: Dobrá Niva	KRAJ: Banskobystrický	FORMÁT: 2A4	
NAZOV STAVBY A LOKALITA: Dobrá Niva		DÁTUM: 05/2022	
Zimovisko – kravín pre 72 matiek		STUPEŇ: PS	
		Č. ZÁKAZKY: 2022/PS/970	
		KÓTOVANÉ V: MM	
		MEŠKA 1: 500	Č. KYRES: 2
PROCES: C+D			
OSAH: Koordináčná situácia			

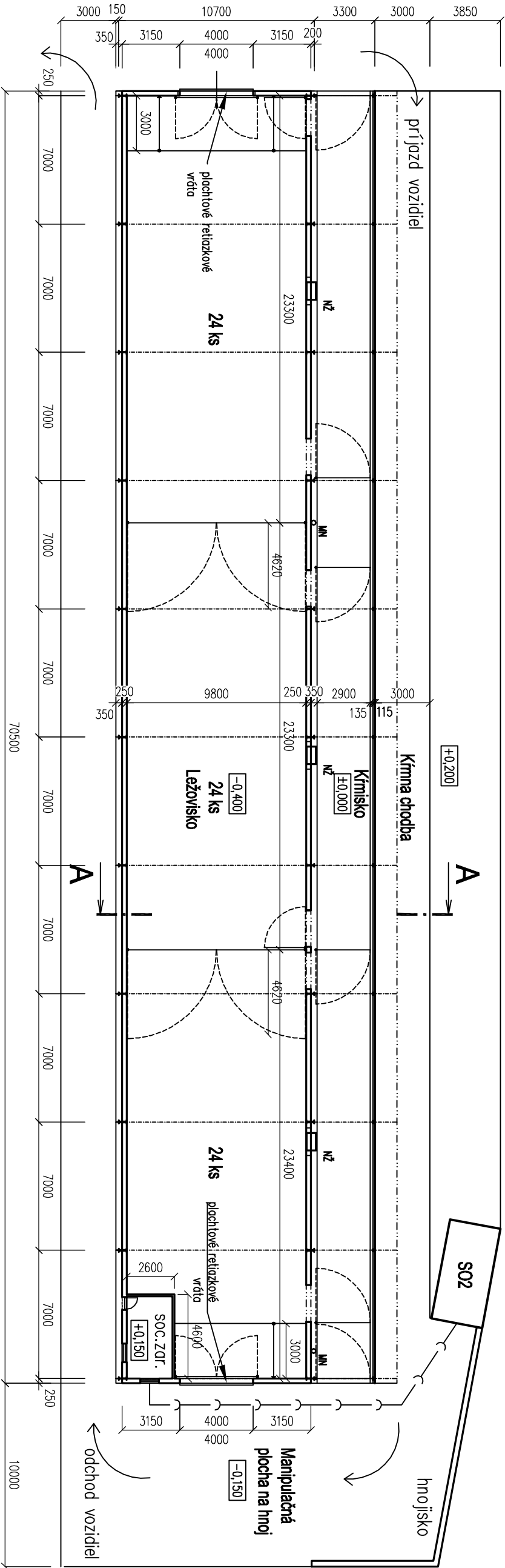


POZNÁMKY:

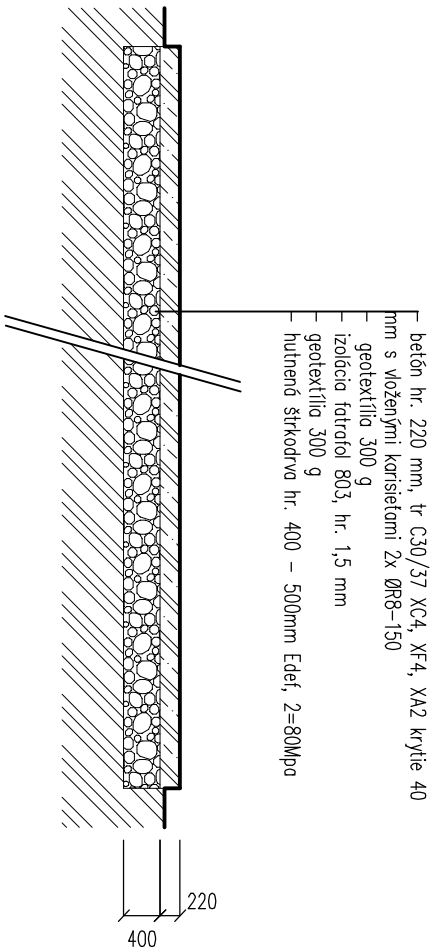
- PROJEKT PRE STAVEBNÉ POVOLENIE NEUHAĽADZA DOKUMENTÁCIU PRE RALIZÁCIU STAVBY.
- VŠETIKY ROZMERY OVERIŤ PRAMO NA STAVEBI.
- VÝŠKA ZÁKLADOVÝCH PÁTEĤ - 1450 MM, ZÁKLADOVÉ PÁTKY SÚ Z PROSTIEHO BETÓNU
- VÝŠKA ZÁKLADOVÝCH PÁSOV - 1100 MM, ZÁKLADOVÉ PÁSKY SÚ Z VYSTUŽENÉHO BETÓNU
- PO VÝKOPANÍ VÝKOPOV JE POTREBNÉ PRÍVOLÁŤ STATIKA K PREVZATIU ZÁKLADOVEJ ŠKÁRY.
- BETÓN: STN EN 206-1-C25/30 -XC4, XD2 (SK)-Dmax16-S4
- VYSTUŽ: B 500B
- KRYTIE : 40mm

PROJEKT: DOKUMENTÁCIA V ÚROVNI PRE VYDANIE STAVEBNÉHO POVOLENIA (PSP) NEUHAĽADZA
PROJEKT: REALIZÁCIE STAVBY A SLUŽBY VYHAĽADNE PRE ÚČEL VYDANIA STAVEBNÉHO POVOLENIA

ZODP. PROJEKTANT ✓		VPRACOVAN	
Ing. Čižák		Turanský	
INVESTOR: Obecné lesy Dobrá Niva, s.r.o.			
OÚ: Dobrá Niva		KRAJ: Banskobystrický	
NÁZOV STAVBY A LOKALITY: Dobrá Niva			
FORMÁT: 2A4			
DÁTUM:		05/2022	
STUPEŇ:		PS	
Č. ZÁKAZKY:		2022/PS/970	
KÓTOVANÉ V:		MM	
PROJEKT: Architektonicko-stavebné riešenie		Č. VÝKRESU:	
OBSAH: Podorys základov		1	




Manipulačná plocha na hnoj - charakteristický rez

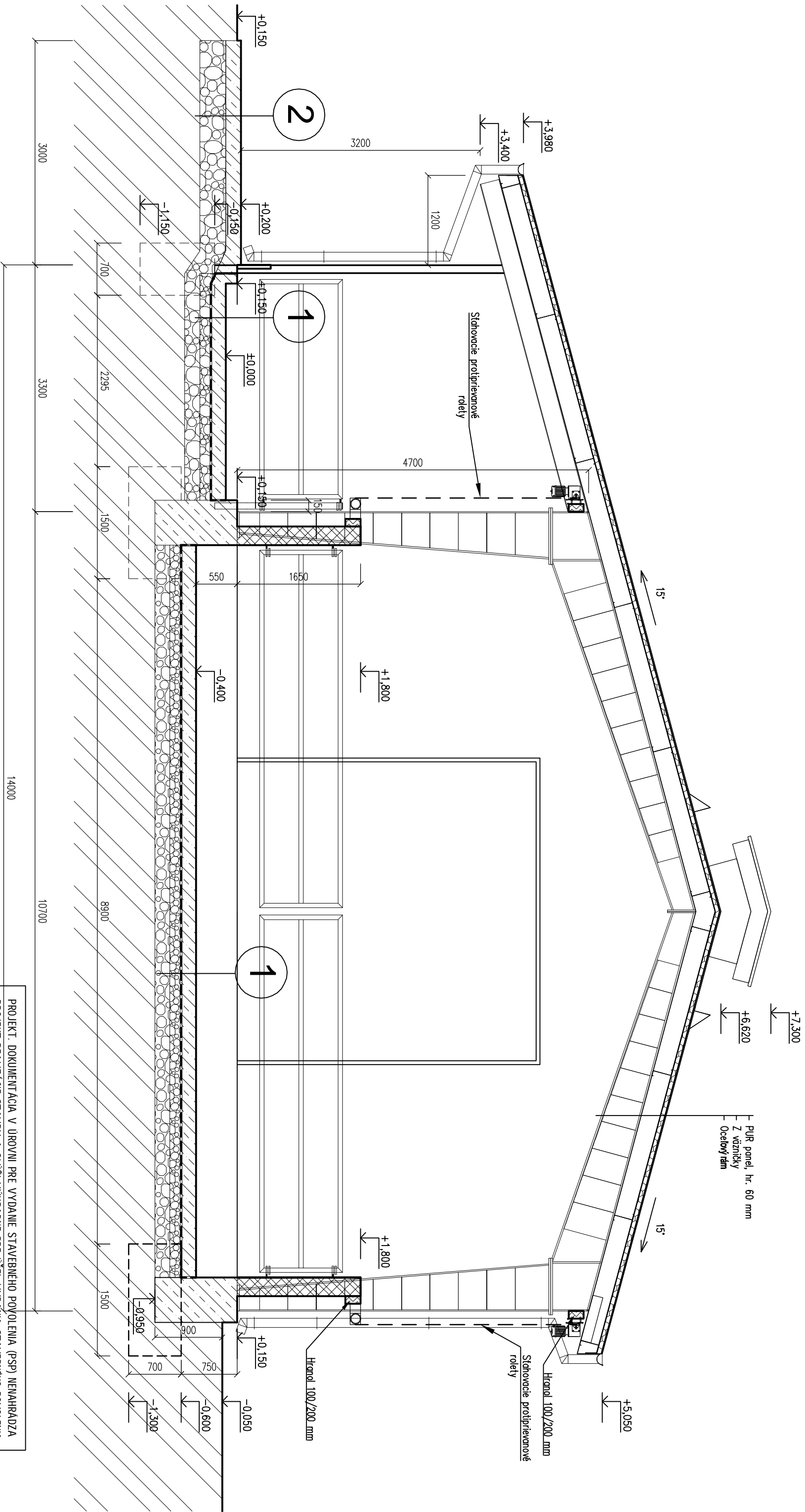


NŽ Napájací žlab 2 m
MN Napájačka misková pre teľatá
24 ks x 3 = 72 ks

PROJEKT. DOKUMENTÁCIA V ÚROVNI PRE VYDANIE STAVEBNÉHO POVOLENIA (PSP) NENAHRADZA
PROJEKT REALIZÁCIE STAVBY A SLUŽI VYHRADNE PRE ÚČEL VYDANIA STAVEBNÉHO POVOLENIA

ZODP. PROJEKTANT ✓		VYPRACOVAL							
Ing. J. Isgr		Turanský							
INVESTOR: Obecné lesy Dobrá Niva, s.r.o.									
OÚ: Dobrá Niva		KRAJ: Banskobystrický							
NÁZOV STAVBY A LOKALITA: Dobrá Niva									
Zimovisko – kravín pre 72 matiek S01 Zimovisko – kravín									
						FORMÁT:		2A4	
						DÁTUM:		05./2022	
						STUPEŇ:		PS	
						Č. ZAKAZKY:		2022/PS/970	
PROJEKT: Architektonicko–stavebné riešenie		KÓTOVANÉ V:		MM					
OBSAH: Pódorys		MIERKA		1: 250					
		Č. VÝKRESU:		2					

PROGRES TEAM	
PRIEMYSELNÁ 2	
TRNAVA	
	


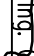



- 1

- 2

Křídla chodba

 - 20 cm Betón C 25/30, XC 4, XF 3, XA 1, vystužený kani rohožou 2x150x150x8 mm
 - 20 cm Štrkodrava, frakcia 0-63, zhutnená Edf, 2=80MPa
 - Rastlý terén

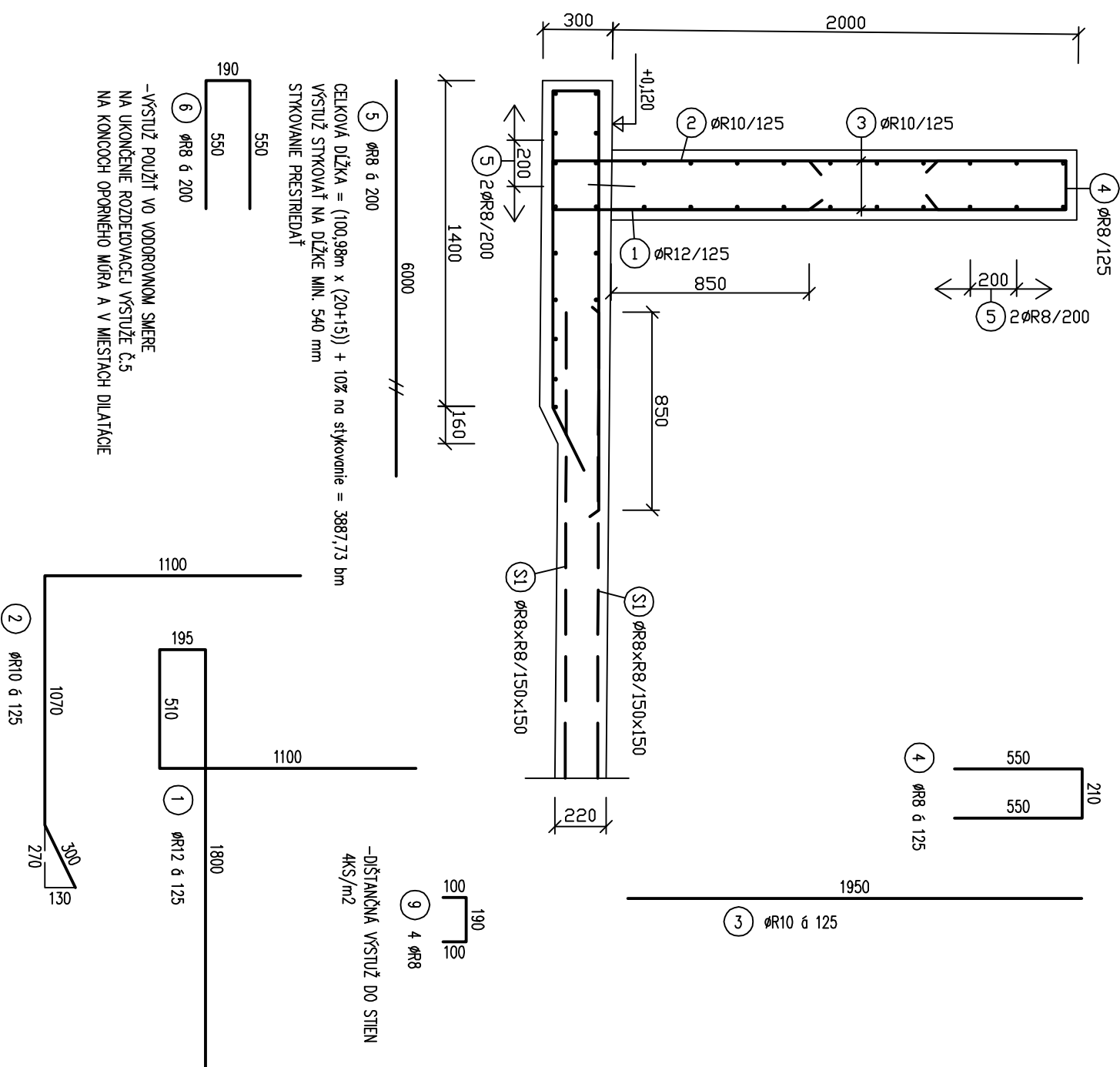
ZODP. PROJEKTANT 	VYPRACOVAL	
Ing.  Isgr	Turanský	
INVESTOR: Obecné lesy Dobrá Niva, s.r.o.		
Obj. Dobrá Niva	KRAJ: Banskobystrický	
NÁZOV STAVBY A LOKALITY	Dobrá Niva	
Zimovisko – kravín pre 72 matiek		
S01 Zimovisko – kravín		
PROJEKT:	Architektonicko–stavebné riešenie	
OPIS:	Rez A–A	

	
PROGRES TEAM	
PRIEMYSELNÁ 2	
TRNAVA	
FORMÁT:	2A4
DÁTUM:	05/2022
STUPEŇ:	PS
Č. ZAKAZKY:	2022/PS/970
KÓTOVANÉ V:	MM
MEZKA	Č. VYHREŠ:
1: 50	3

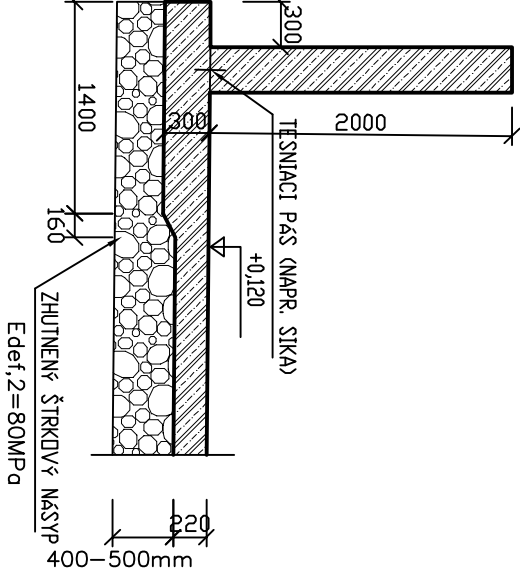
VÝSTUŽ OPORNÉHO MÚRA

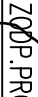
REZ 1 M1:25


CELKOVÁ DĹŽKA =100,98m

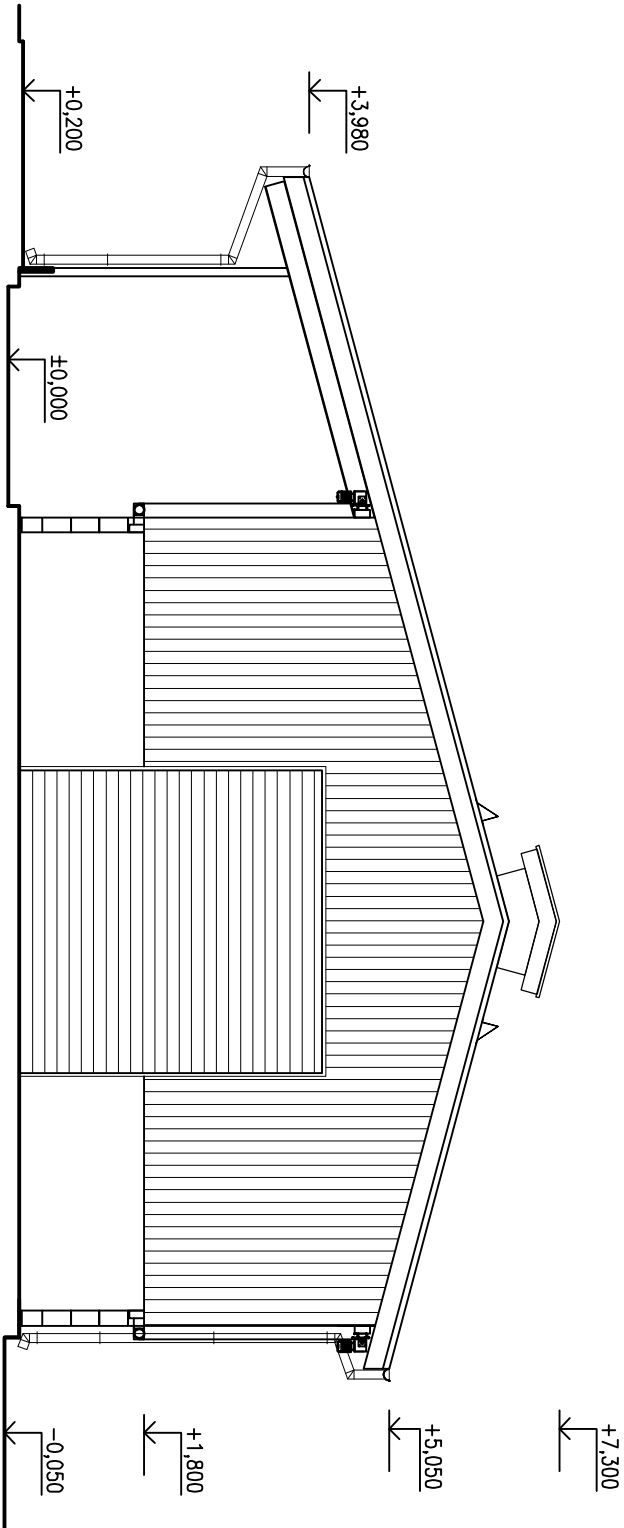
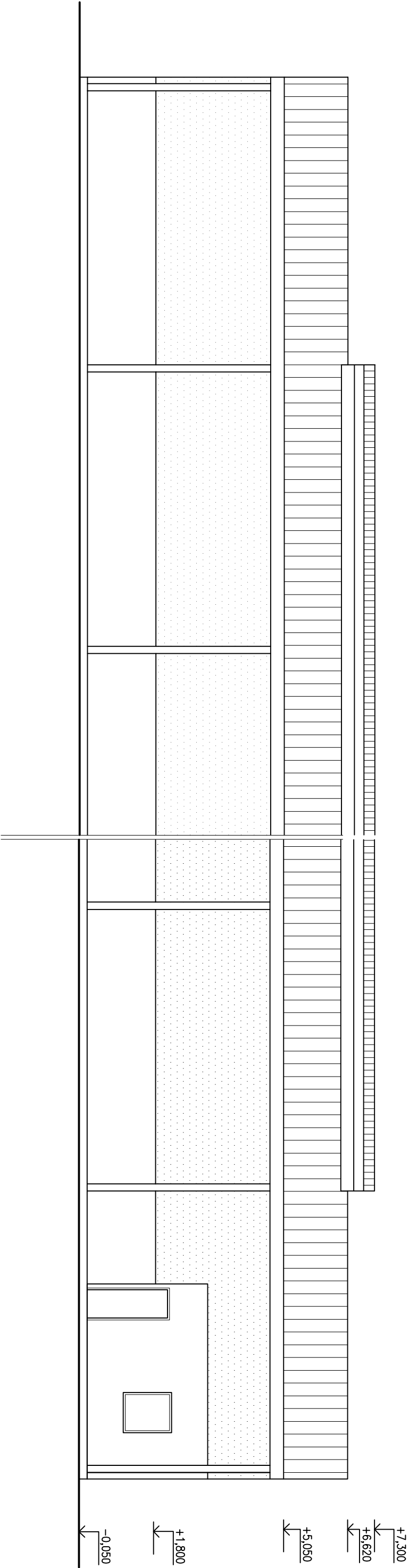


CHARAKTERISTICKÝ REZ MÚROM, M1:50



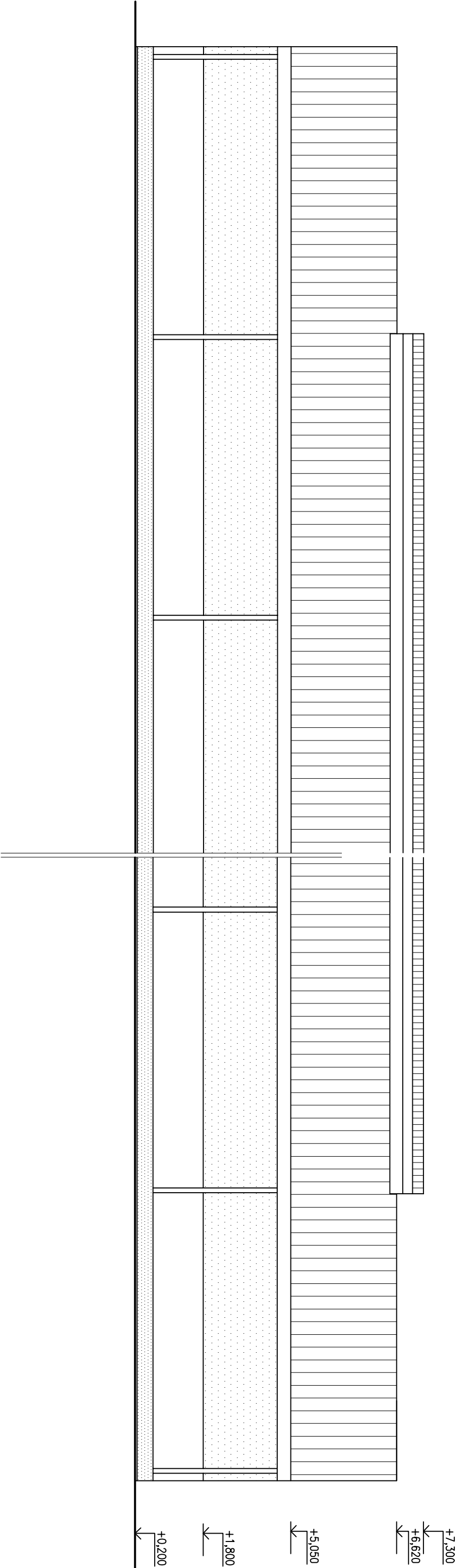
ZODP. PROJEKTANT 		VYPRACOVAL	
Ing. Turanský		Turanský	
INVESTOR: Obecné lesy Dobrá Niva, s.r.o.			
OÚ: Dobrá Niva		KRAJ: Banskobystrický	
MÄZOV STAVBY A LOKALITY: Dobrá Niva			
Zimovisko – kravín pre 72 matiek			
S01 Zimovisko – kravín			
PROGRESK: Architektonicko–stavebné riešenie			
OBSAH: Výkres výstuže a tvaru			
FORMÁT:		A4	
DÁTUM:		05./2022	
STUPEŇ:		PS	
Č. ZAKAZKY:		2022/PS/970	
KÓTOVANÉ V:		MM	
MÄRKA		Č. VÝKRESU:	
1: 25,1: 50		4	

PROGRES TEAM	
PRIEMYSELNÁ 2	
TRNAVA	
	



PROJEKT. DOKUMENTÁCIA V ÚROVNI PRE VYDANIE STAVEBNÉHO POVOLENIA (PSP) NENAHRADZA
PROJEKT REALIZÁCIE STAVBY A SLUŽI VYHRADNE PRE ÚČEL VYDANIA STAVEBNÉHO POVOLENIA

ZODP. PROJEKTANT	VYPRACOVAL	PROGRES TEAM	
Ing. Ľuboš	Turanský	PRIEMYSELNÁ 2	
INVESTOR: Obecné lesy Dobrá Niva, s.r.o.		TRNAVA	
OU: Dobrá Niva	KRAJ: Banskobystrický		
NÁZOV STAVBY A LOKALITA: Dobrá Niva		FORMÁT:	2A4
Zimovisko – kravín pre 72 matiek S01 Zimovisko – kravín		DÁTUM:	05/2022
		STUPEŇ:	PS
		Č. ZÁKAZKY:	2022/PS/970
		KÓTOVANÉ V:	MM
		VEŠKA	1: 100
PROCES: Architektonicko–stavebné riešenie		Č. VYKRESU:	5
OBJAŤ: Pohľady			

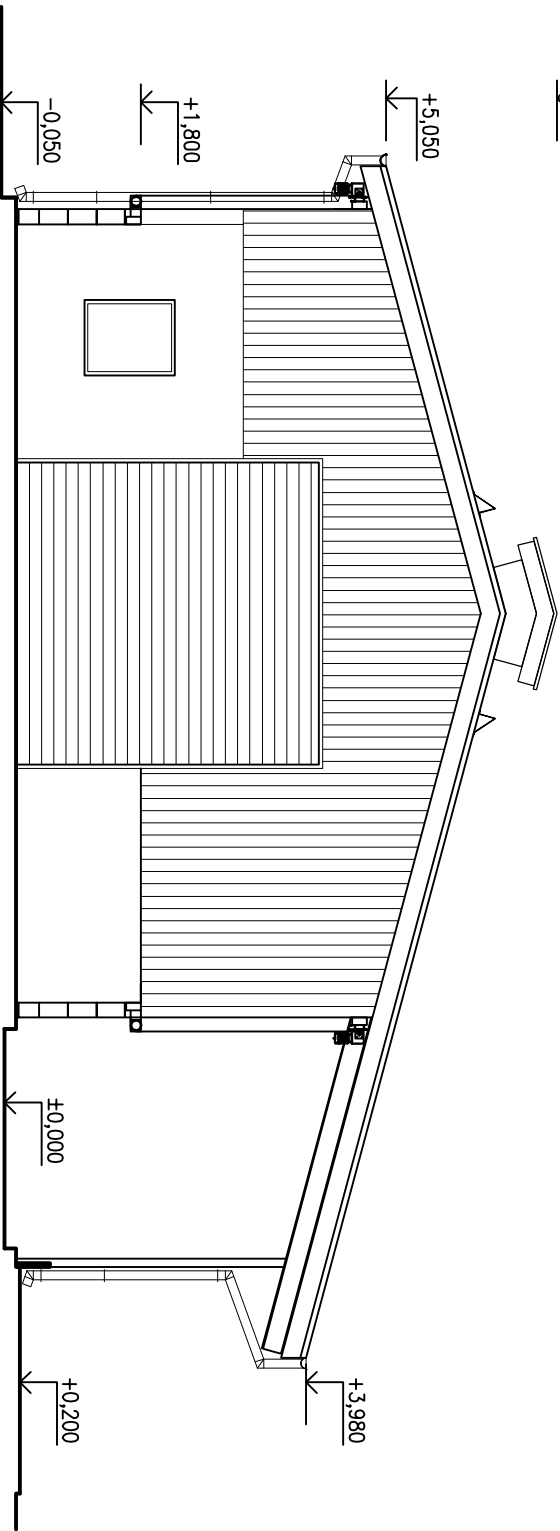


+7,300

+5,050

+1,800

-0,050





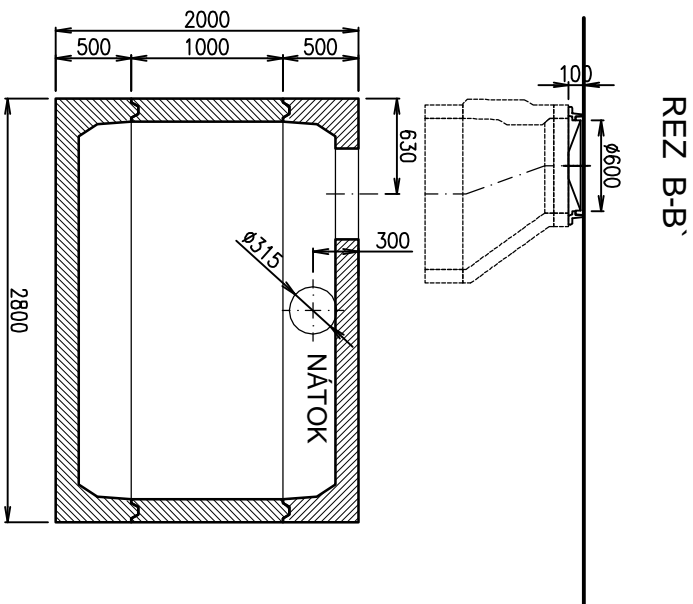
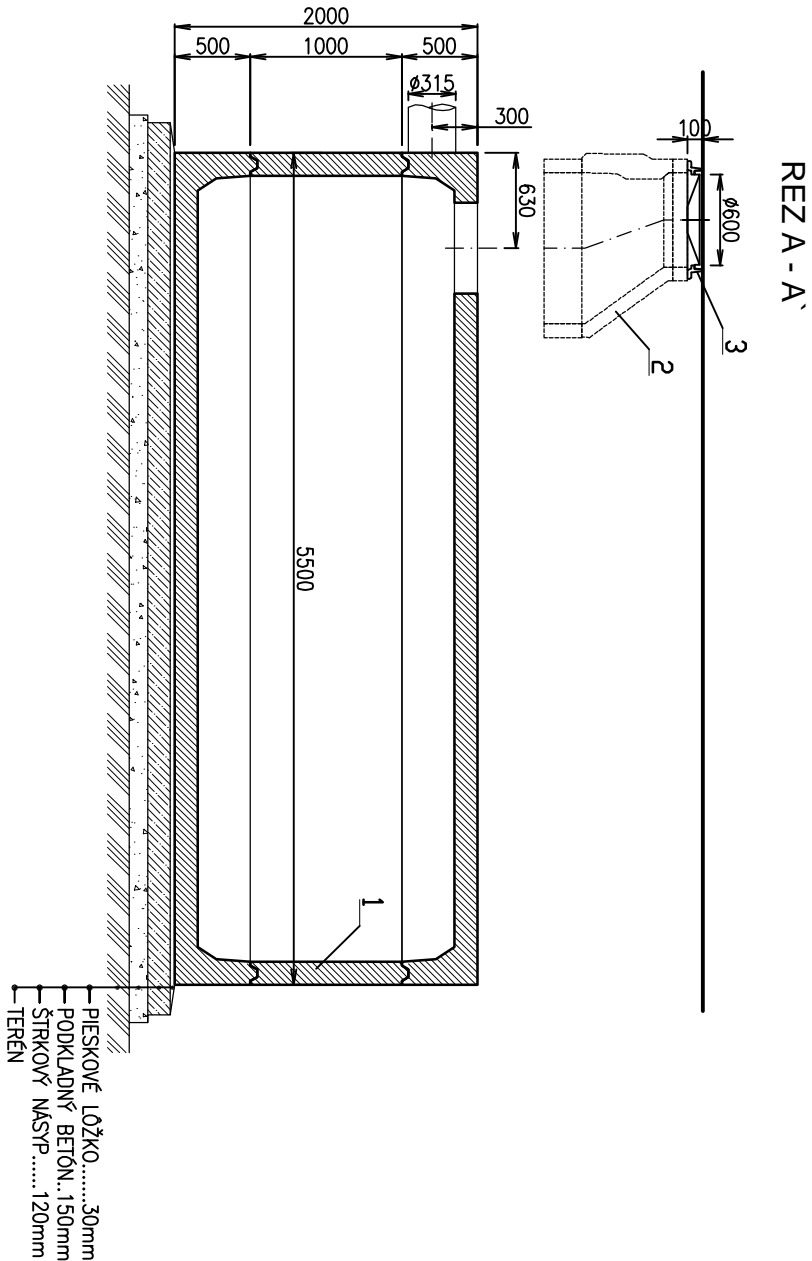
+3,980

±0,000

+0,200

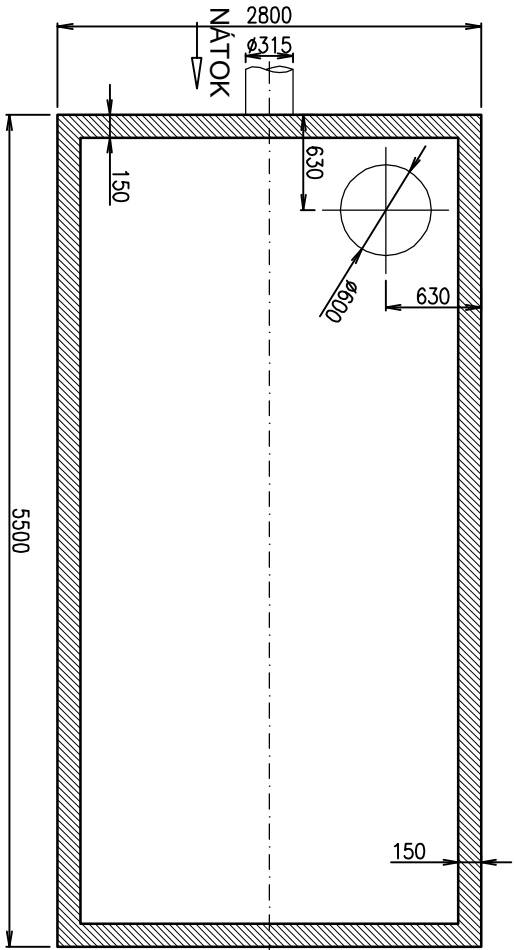
PROJEKT. DOKUMENTÁCIA V ÚROVNI PRE VYDANIE STAVEBNÉHO POVOLENIA (PSP) NENAHRADZA
PROJEKT REALIZÁCIE STAVBY A SLUŽI VYHRADNE PRE ÚČEL VYDANIA STAVEBNÉHO POVOLENIA

ZODP. PROJEKTANT	VYPRACOVAL	PROGRES TEAM	
Ing. 	Turanský	PRIEMYSELNÁ 2 TRNAVA	
INVESTOR: Obecné lesy Dobrá Niva, s.r.o.			
OÚ: Dobrá Niva		KRAJ: Banskobystrický	
NÁZOV STAVBY A LOKALITA: Dobrá Niva		FORMÁT:	2A4
Zimovisko – kravín pre 72 matiek S01 Zimovisko – kravín		DÁTUM:	05/2022
		STUPEŇ:	PS
		Č. ZÁKAZKY:	2022/PS/970
		KÓTOVANÉ V:	MM
		VEŠKA	1: 100
PROCES: Architektonicko–stavebné riešenie		Č. VYKRESU:	6
OBJEM: Pohľady			

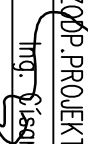



- Zoznam prvkov**
- 1 BETÓNOVÁ NÁDRŽ
 - 2 BETÓNOVÁ SKRUŽ
 - 3 POKLDP Ø600

PÔDORYS

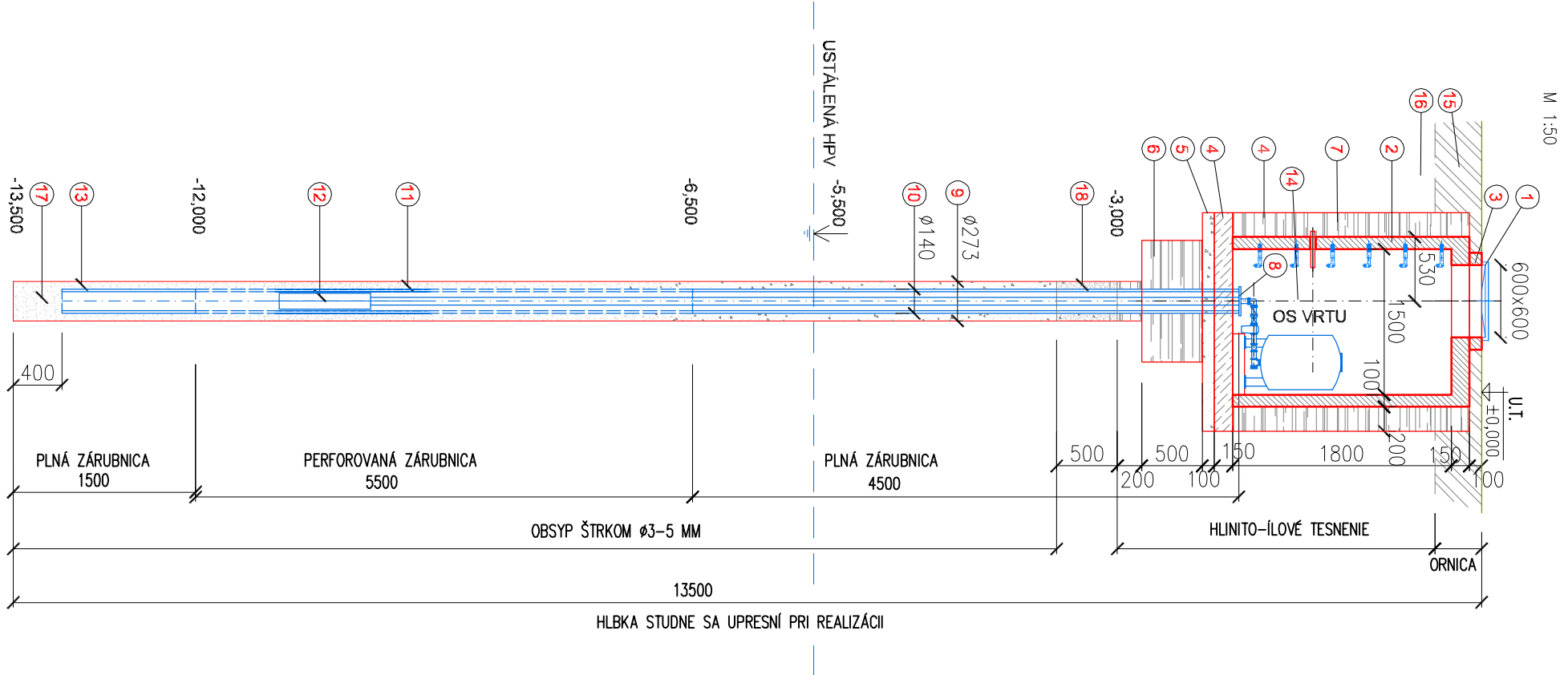


PROJEKT. DOKUMENTÁCIA V ÚROVNI PRE VYDANIE STAVEBNÉHO POVOLENIA (PSP) NENAHRADZA
PROJEKT REALIZÁCIE STAVBY A SLUŽI VYHRADNE PRE ÚČEL VYDANIA STAVEBNÉHO POVOLENIA

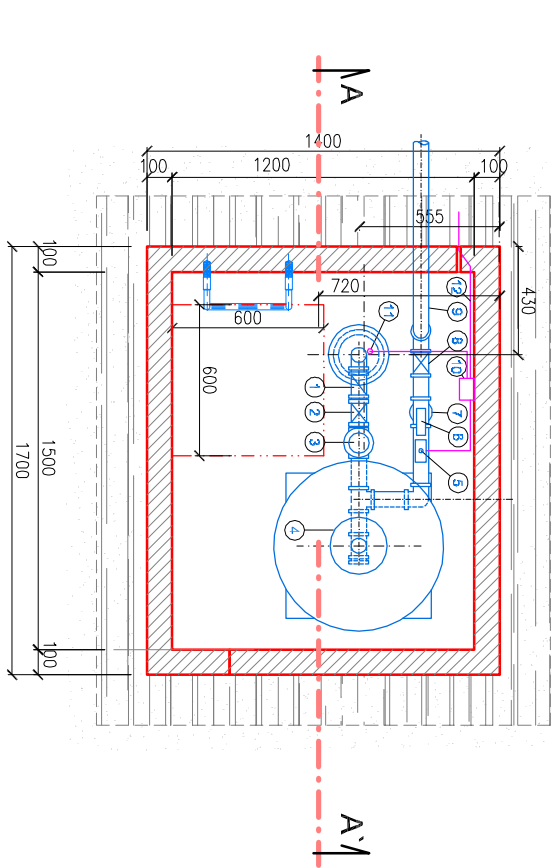
ZODP. PROJEKTANT	VYPRACOVAL
Ing. 	Turanský
INVESTOR: Obecné lesy Dobrá Niva, s.r.o.	
OÚ: Dobrá Niva	KRAJ: Banskobystrický
NÁZOV STAVBY A LOKALITA: Dobrá Niva	
Zimovisko – kravín pre 72 matiek	
S02 Žumpa 20 m ³	
PROJEKTA: Architektonicko–stavebné riešenie	
OBSAH: Pôdorys žumpy, rez A–A, rez B–B	

PROGRES TEAM	
PRIEMYSELNÁ 2	
TRNAVA	
	
FORMÁT:	2A4
DÁTUM:	05/2022
STUPEŇ:	PS
Č. ZÁKAZKY:	2022/PS/970
KÓTOVANÉ V:	MM
MIERKA	1: 50
Č. VYKRESU:	7

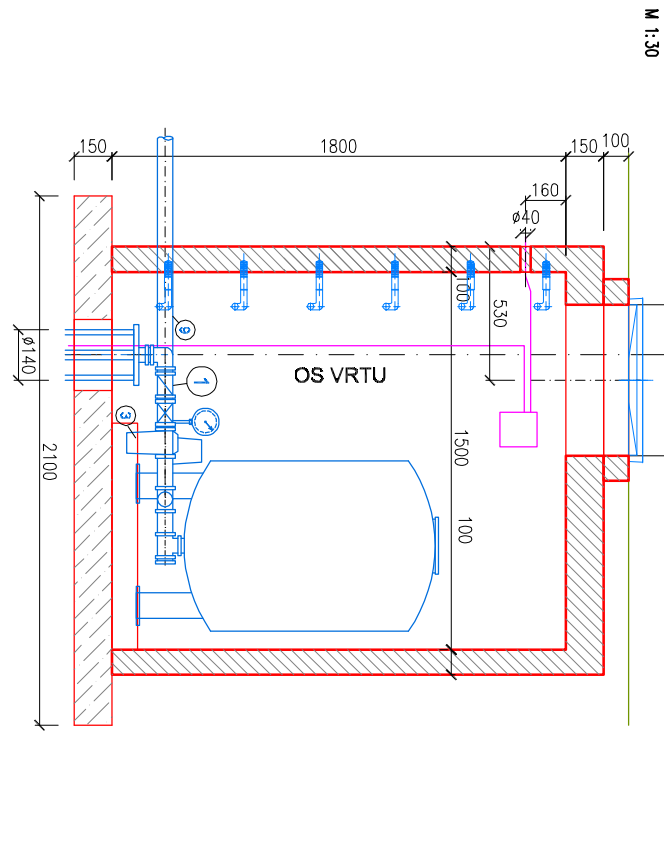
ČERPACIA STUDŇA
REZ A-A´



ŠAČHTA-ZHLAVIE STUDNE
PÔDORYS



ŠAČHTA-ZHLAVIE STUDNE
REZ A-A´



LEGENDA STAVEBNEJ ČASTI

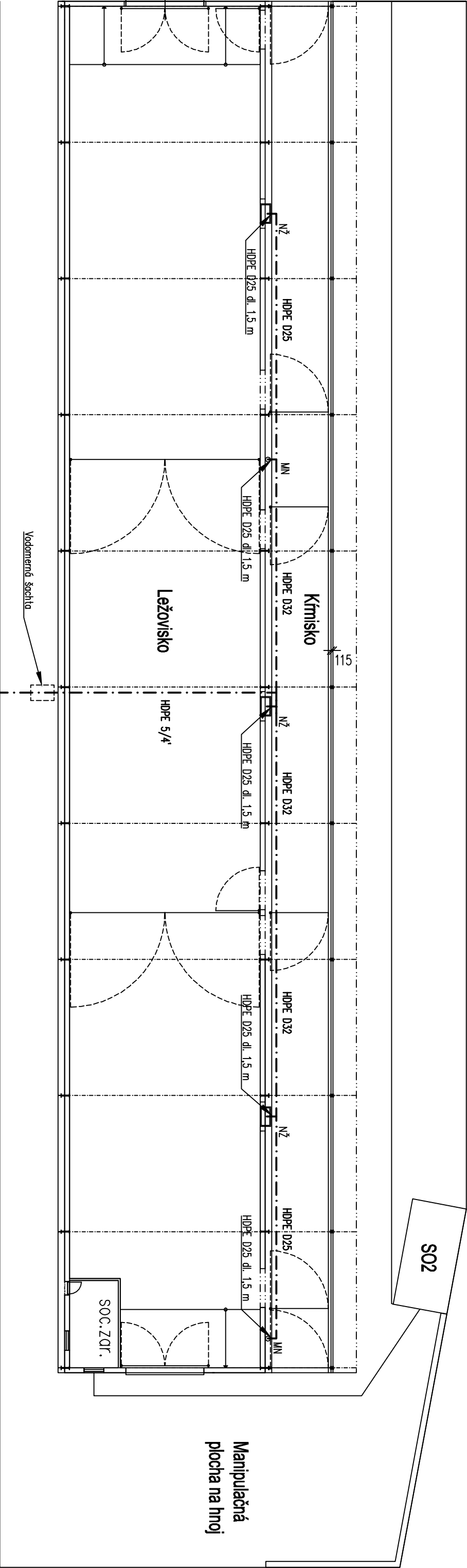
1	LATINOVÝ (BETÓNOVÝ) ŠAČHTOVÝ POKLOP UZAMÝKATELNÝ
2	PREFABRIKOVANÁ BETÓNOVÁ ŠAČHTA 1200/900/1800mm
3	PREFABRIKOVANÝ BETÓNOVÝ PRSTENEC 600/600/100mm
4	PODKLADNÝ BETÓN B20
5	PODSYP ZO ŠTRKOPIESKU Ø16–32mm
6	HLINITO–ILOVÉ TESNENIE
7	HLINITO–ILOVÉ TESNENIE POPRI STENÁCH ŠAČHTY
8	ZHLAVIE ZÁRUBNICE, UCHYTENIE POTRUBIA SVORKOU
9	VRTI Ø273mm (PODLA VRINEJ SÚPRAVY)
10	ZÁRUBNICA PE/PVC Ø140mm (PODLA DRUHU OSADENÉHO ČERPADLA)
11	OBŠYP TRIEDENÝM KAMENIVOM Ø3~5mm
12	PONORNÉ ČERPADLO TROJFAZOVÉ AG–SP 60/15; Qčerp=2,5 l/s
13	KALNIK
14	VŤIAK VODY HDPE100 Ø63x3,8mm
15	NESPEVNENÝ TERÉN – OHŮMUSOVANIE, ZATRAVNENIE
16	ZÁSYP VYKOPANOU ZEMINOU
17	ZÁSYP V DNE TRIEDENÝM KAMENIVOM Ø3~5mm
18	OBŠYP PIESKOM

LEGENDA TECHNOLOGICKEJ ČASTI

1	SPŤINÝ VENTIL D63mm
2	GULOVÝ VENTIL D63mm
3	PIESKOVÝ FILTER PRE ČERPADLÁ
4	TLAKOVÁ NÁDOBA MAXIVAREM
5	TLAKOVÝ SPINAČ
6	MANOMETER
7	POISTNÝ VENTIL
8	GULOVÝ VENTIL D63mm S VYPÚŠŤANÍM
9	ROZVODNÉ POTRUBIE D63mm
10	EL. IŠTIČ ČERPADIEL
11	PRIVODNÝ EL. KÁBEL PRE ČERPADLÁ
12	PRIVOD EL.PRÍPOJKY DO ŠAČHTY

PROJEKT . DOKUMENTÁCIA V ÚROVNI PRE VYDANIE STAVEBNÉHO POVOLENIA (PSP) NENAHRADZA
PROJEKT REALIZÁCIE STAVBY A SLUŽI VÝHRADNE PRE ÚČEL VYDANIA STAVEBNÉHO POVOLENIA

ZODP.PROJEKTANT	VYPRACOVAL	PROGRES TEAM PRIEMYSELNÁ 2 TRNAVA
ing. Čísar	Turanský	
INVESTOR: Obecné lesy Dobrá Niva, s.r.o.		
OÚ: Dobrá Niva		
NÁZOV STAVBY A LOKALITA: Dobrá Niva		KRAJ: Banskobystrický
Zimovisko – kravín pre 72 matiek		
S03 Studňa		
PROJEKT: Architektonicko–stavebné riešenie		
OBJEKT: Čerpacia studňa, technologická šačhta		
FORMÁT:		2A4
DÁTUM:		05/2022
STUPEŇ:		PS
Č. ZAKAZKY:		2022/PS/970
KÓTOVANÉ V:		MM
MIERKA		1: 30, 1: 50
Č. VÝKRESU:		8

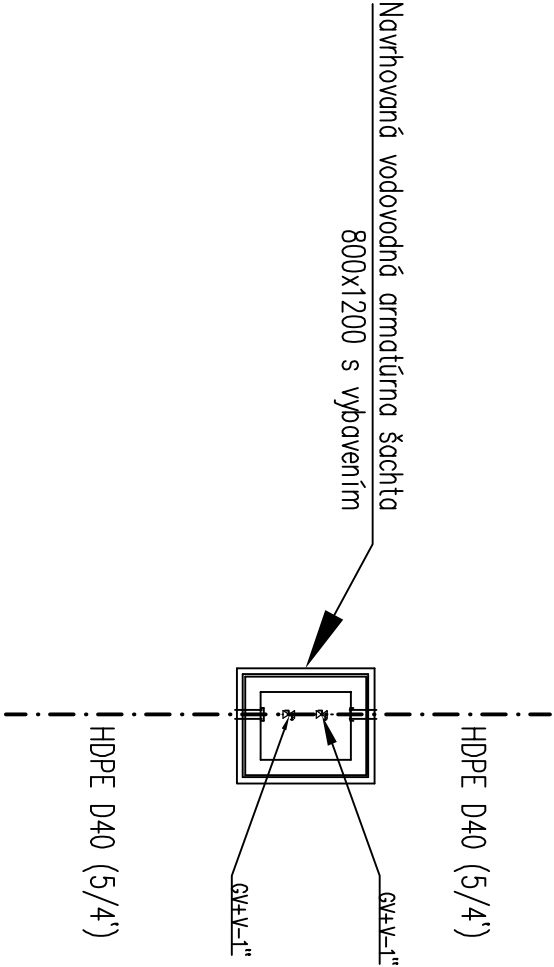


Legenda



- NŽ Napojací žlob 1 m
MN Napojáčka misková pre telatá

--- Potrubie studenej pitnej vody z materiálu HDPE
GVA-V-1" Uzotvárací guľový ventil s vypúšťaním DN52

Vodomerňa šachta



PROJEKT. DOKUMENTÁCIA V ÚROVNI PRE VYDANIE STAVEBNÉHO POVOLENIA (PSP) NENAHRADZA
PROJEKT REALIZÁCIE STAVBY A SLUŽI VYHRADNE PRE ÚČEL VYDANIA STAVEBNÉHO POVOLENIA

ZODP. PROJEKTANT ✓		VYPRACOVAL				
Ing.  J. Isgr		Turanský				
INVESTOR: Obecné lesy Dobrá Niva, s.r.o.						
OÚ: Dobrá Niva		KRAJ: Banskobystrický				
NÁZOV STAVBY A LOKALITA: Dobrá Niva						
<div><div>PROGRES TEAM</div><div>PRIEMYSELNÁ 2 TRNAVA</div><div></div></div>						
				FORMÁT:		2A4
				DÁTUM:		05./2022
				STUPEŇ:		PS
				Č. ZAKAZKY:		2022/PS/970
KÓTOVANÉ V:		MM				
MIERKA		1: 200				
Č. VYKRESU:		ZTI				
PROJEKTA: Zdravotechnika						
OSAH: Pódorys						

Zimovisko – kravín pre 72 matiek

S01 Zimovisko – kravín